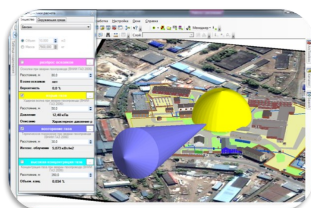
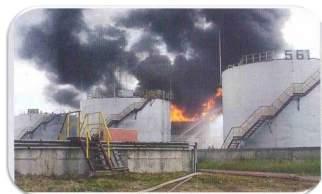


# Модуль ArcGIS Desktop "Риск ЧС"



## Назначение

Модуль «Риск ЧС» предназначен для проведения расчетов зон поражения и определения степени риска в результате аварий на промышленных объектах. Все расчеты проводятся на основании рекомендованных нормативных документов (ВНИИ ГАЗ, ГОСТ Р 12 3 47-98, РД 03-409-01, РД 52 04 253-90 и другие).



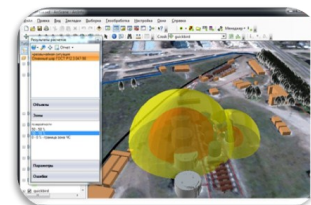
Модуль представляет собой панель в приложениях ArcMap, ArcScene и ArcGlobe, состоящую из набора команд и инструментов.

## Данные

Для работы модуля необходимо наличие следующей информации:

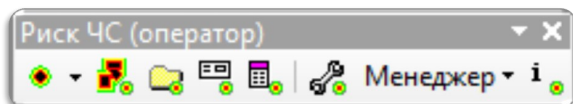
- Векторное покрытие опасных объектов (резервуары, трубопроводы ...)
- Характеристики опасных объектов (в зависимости от используемой методики расчета)

Расчеты могут проводиться в любом проекте ГИС независимо от состава карты и заданной проекции. Определение зон поражения можно также проводить в произвольном месте на карте. Результаты сохраняются в базе геоданных и могут быть повторно использованы.

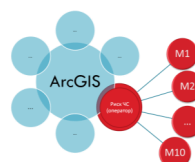


## Возможности

- одновременный расчет зон для различных факторов поражения (взрывы, пожары, химия и т.п.)
- учет геометрии объекта
- решение обратных задач (задан показатель, вероятность поражения - находится расстояние)
- сценарный подход с расчетом нескольких альтернатив в результате аварии
- использование специализированных библиотек (опасные вещества, сценарии, шаблоны расчеты и др.)
- формирование текстовых и табличных отчетов с подробной схемой проведения расчетов, построение диаграмм



## Поставка



Поставка включает в себя ядро модуля и выбранные методики (автоматически регистрируются в ядре).

В комплект поставки входят:

- набор документации (руководство пользователя, установка / удаление, упражнения и др.)
- мультимедиа материалы (видеодемонстрация работы оператора, презентации)

Возможно проведение обучения работы с модулем.

