

Опыт применения решения «Разлив нефти» в реальных проектах



Web: www.introgis.ru
Email: info@introgis.ru
Тел.: +7(347) 299-53-35

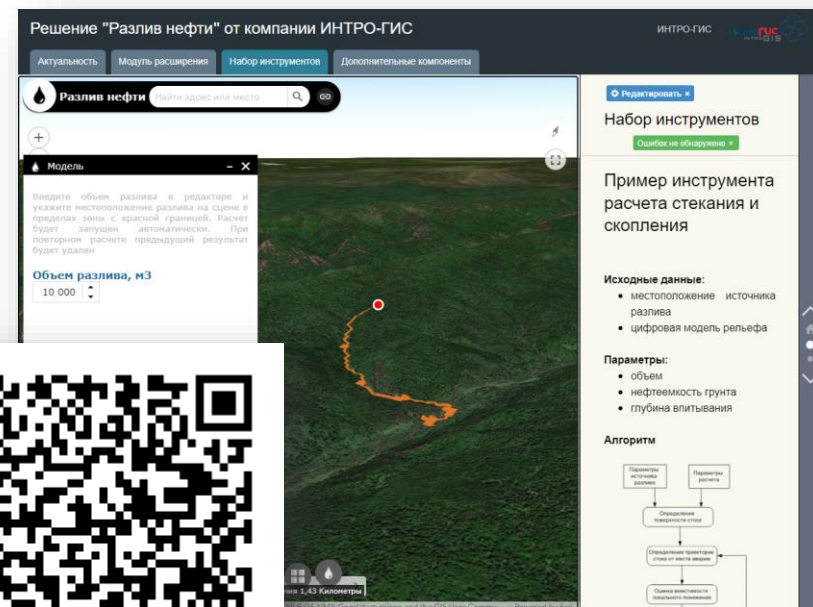
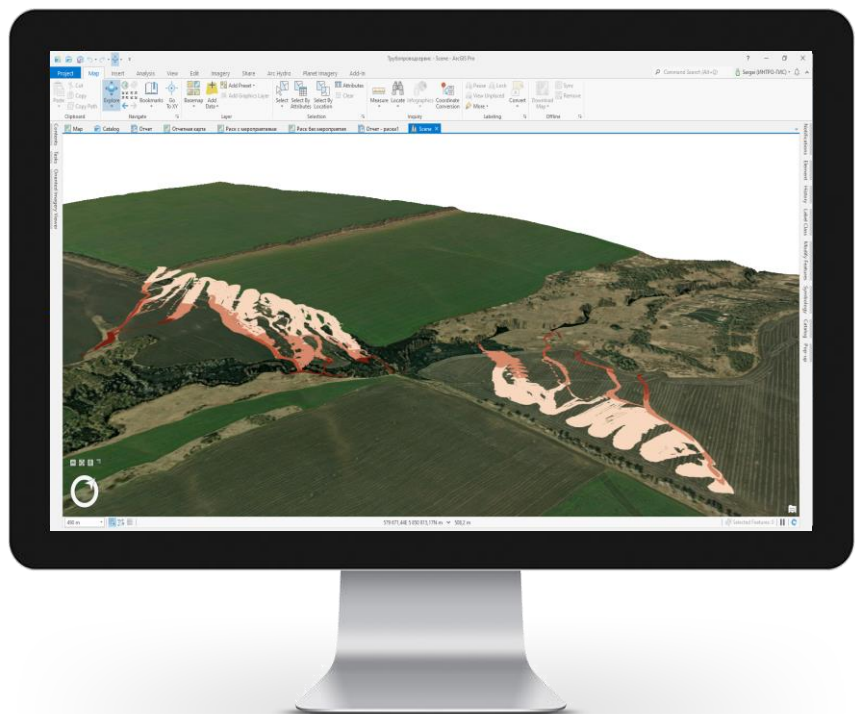
Генеральный директор,
кандидат технических наук
Митакович Сергей Анатольевич

ИНТРОГИС
INTROGIS

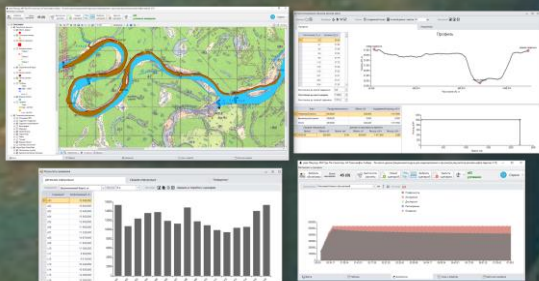
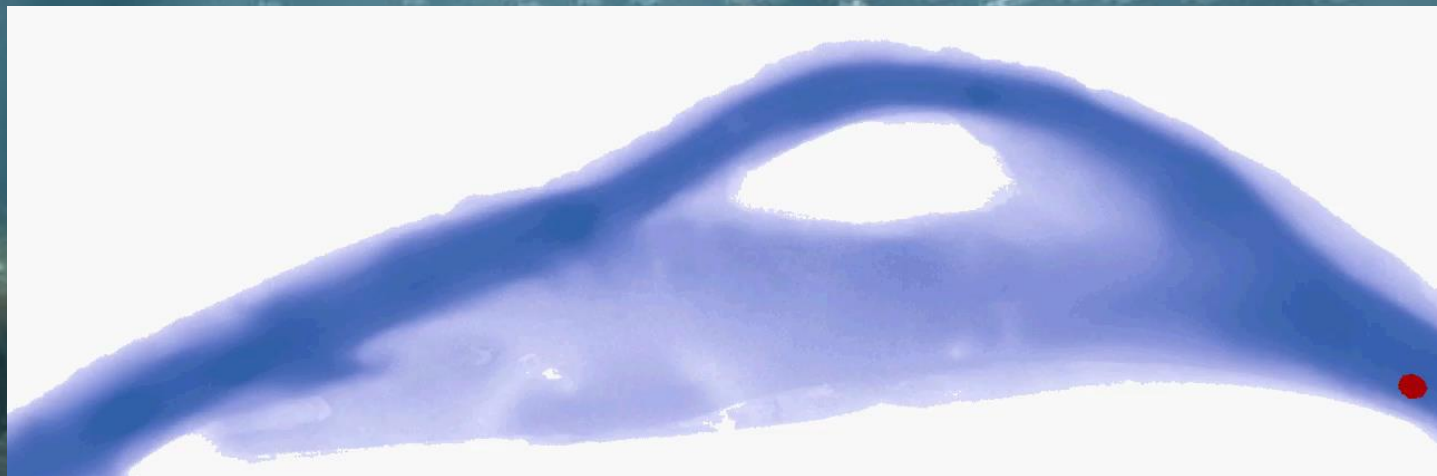
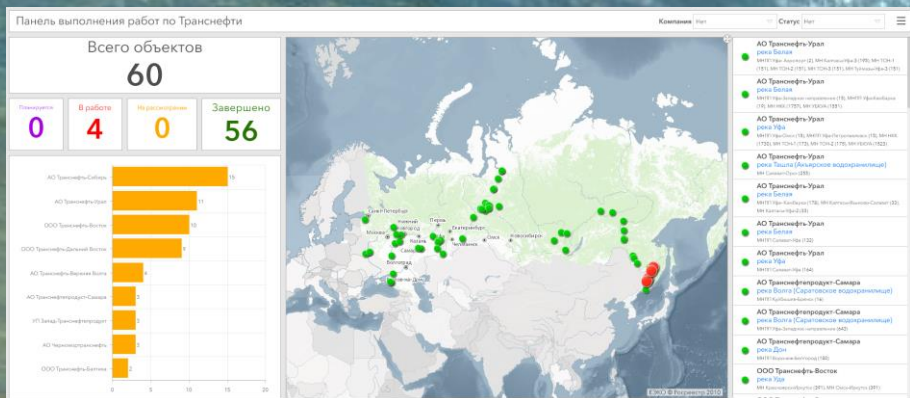




Что входит в состав решения «Разлив нефти»



Моделирование разлива на подводных переходах



Параметры отчета

Каталог для отчета: []

База геоданных с исходными данными: []

База геоданных с результатами: []

Тип отчета: Картоны оценочные

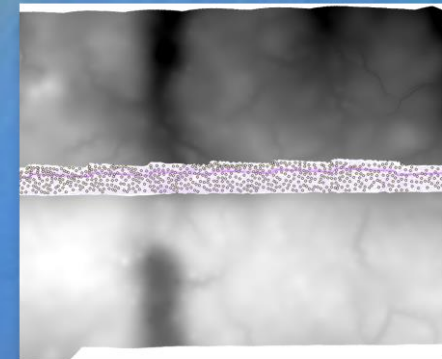
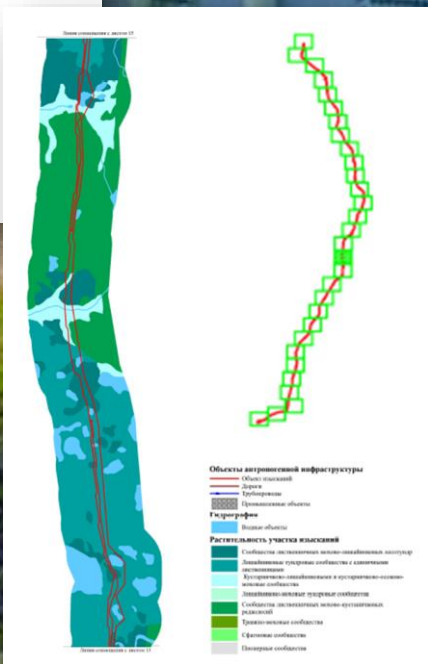
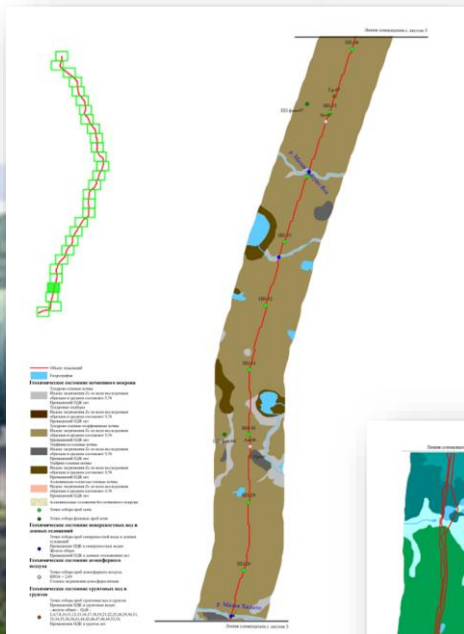
Только часть оценочные: 4, 6, 7, 12, 17, 20, 25, 33-41

Разделы отчета:

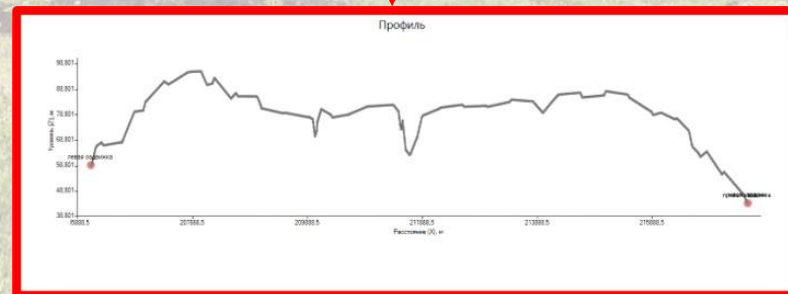
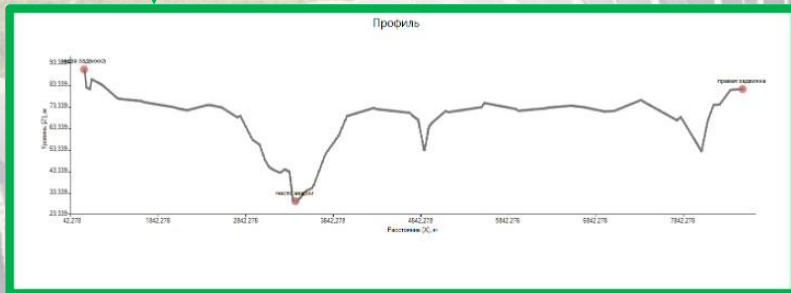
<input checked="" type="checkbox"/> Обзорная карта (топографич)	Альбонная (Пасадетная)
<input type="checkbox"/> Обзорная карта (снимки)	Кичкина (Портретная)
<input checked="" type="checkbox"/> Детальная карта (топографич)	Альбонная (Пасадетная)
<input type="checkbox"/> Детальная карта (снимки)	Кичкина (Портретная)
<input checked="" type="checkbox"/> Характеристики разлива	Кичкина (Портретная)
<input checked="" type="checkbox"/> Массовый баланс	Кичкина (Портретная)
<input type="checkbox"/> Силы и средства через временные проемы	Кичкина (Портретная)
<input type="checkbox"/> Силы и средства на рубежах	Кичкина (Портретная)
<input checked="" type="checkbox"/> Диаграммы	Кичкина (Портретная)
Стиль таблицы:	Простой формат Номер 1

OK Отмена

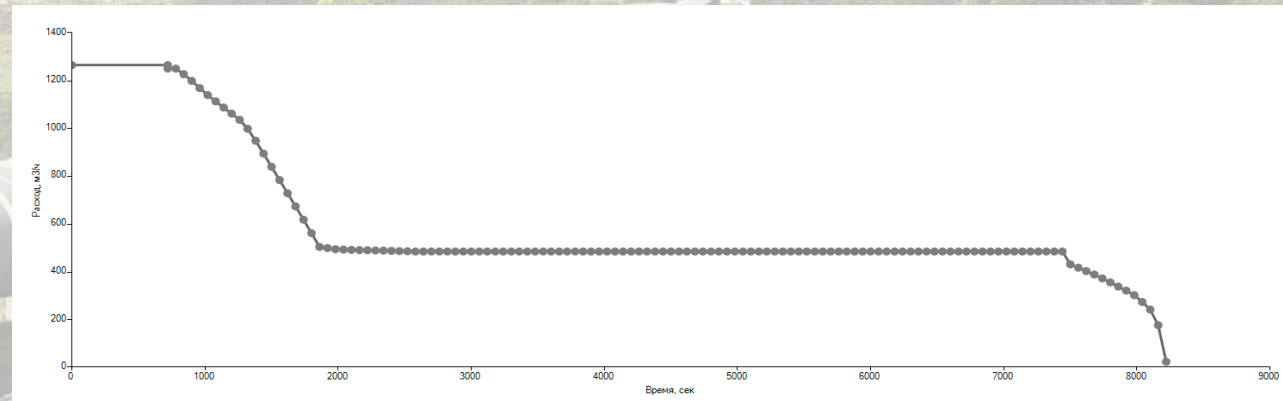
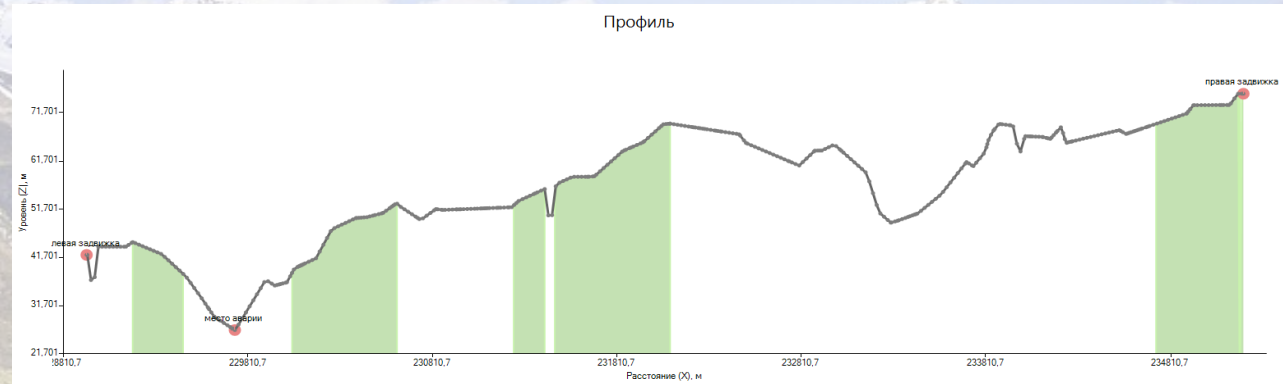
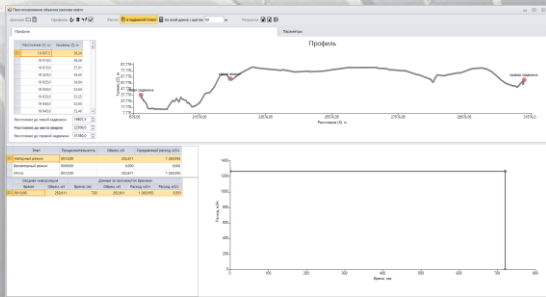
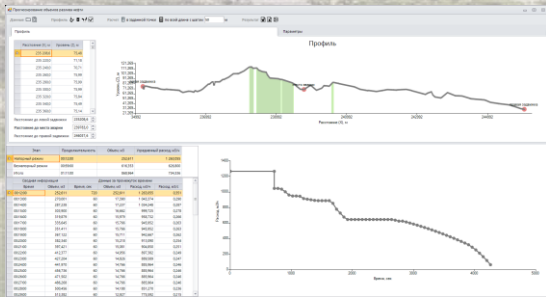
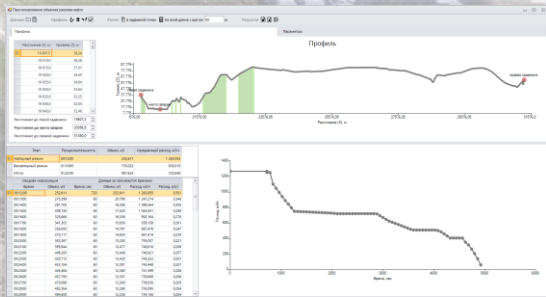
Моделирование разлива на протяженном участке



Моделирование разлива на протяженном участке



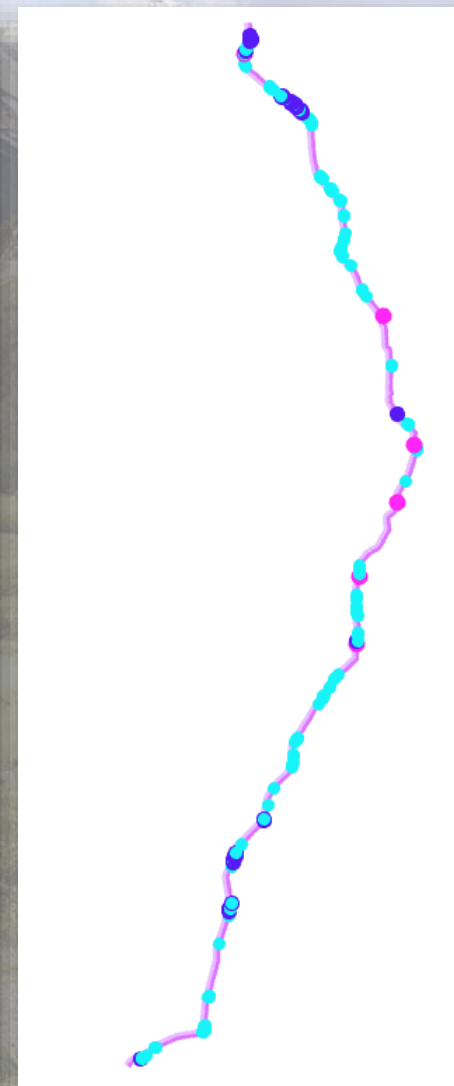
Моделирование разлива на протяженном участке



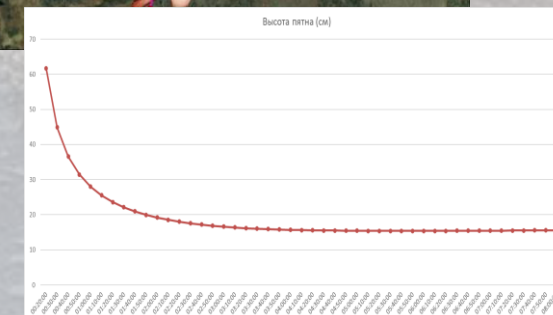
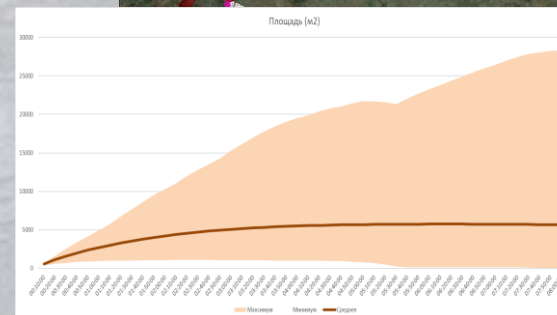
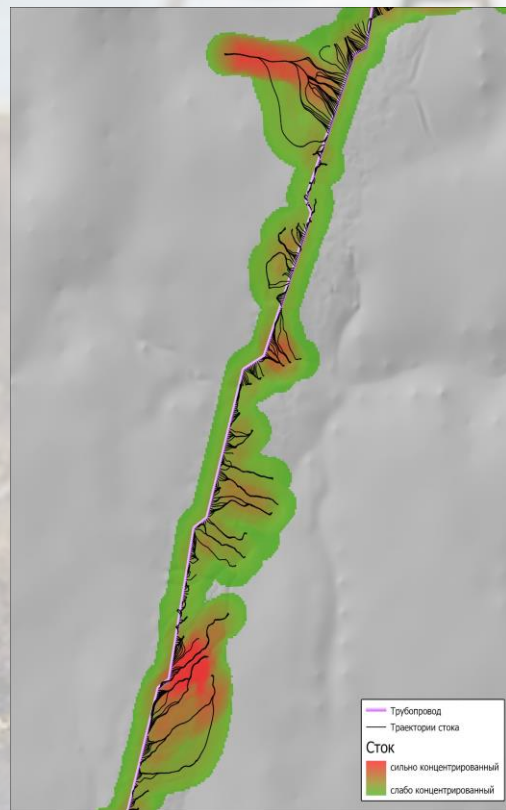
Методика расчета	Комбинированный расчет (РД-13.020.40-КТН-025-14, Методика по оценке риска)
Авария	РД-13.020.40-КТН-025-14
Время	Методика определения ущерба окружающей природной среде при авариях на МН Методическое руководство по оценке степени риска аварий на МН и МНПП
Передача	Комбинированный расчет (РД-13.020.40-КТН-025-14, Методика по оценке риска)

Постановление Правительства РФ от 31 декабря 2020 г. N 2451 «Об утверждении Правил ...»

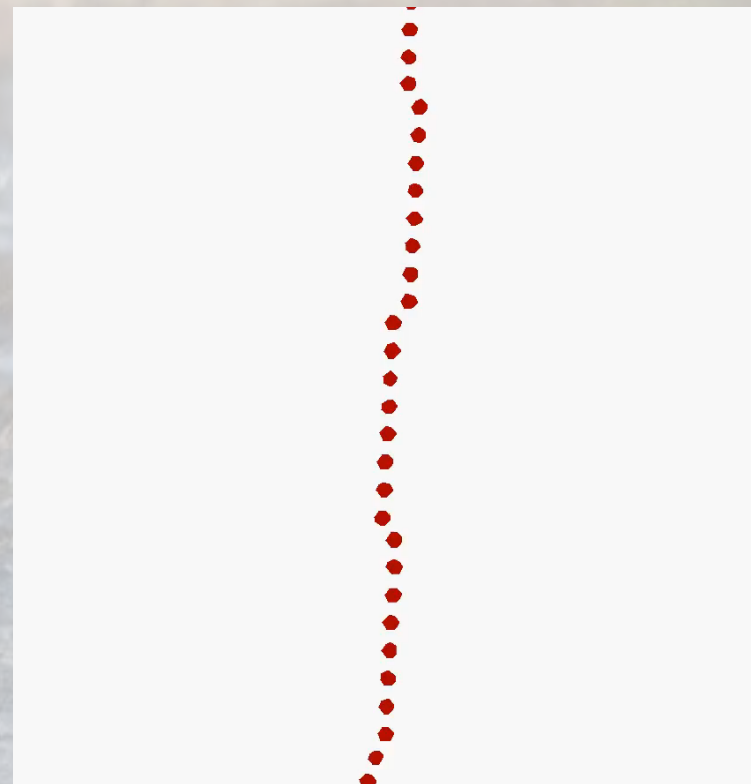
Моделирование разлива на протяженном участке



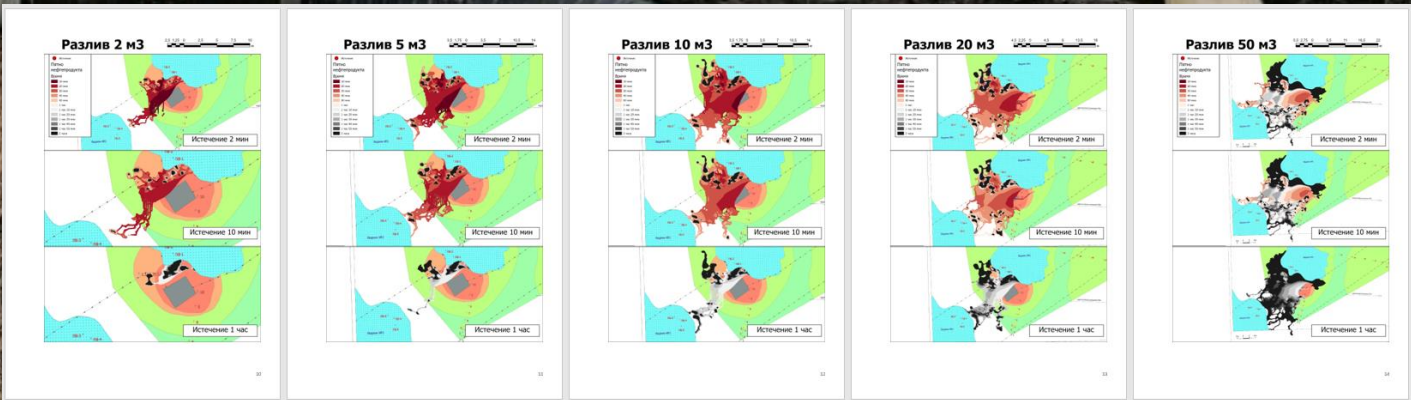
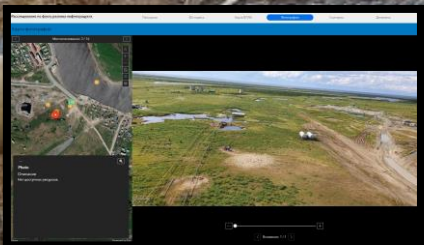
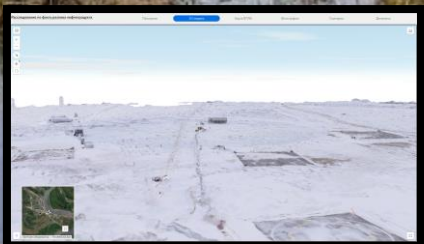
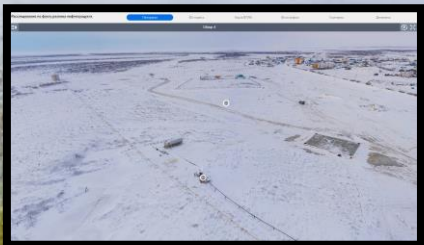
Моделирование разлива на протяженном участке



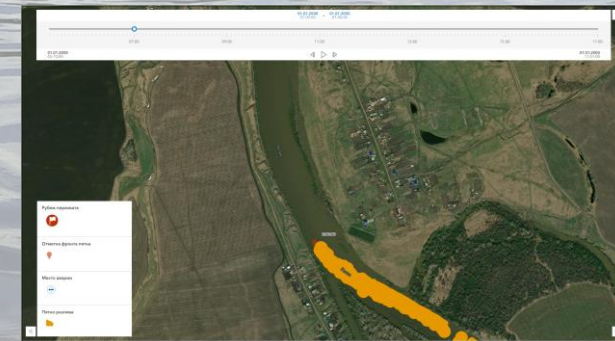
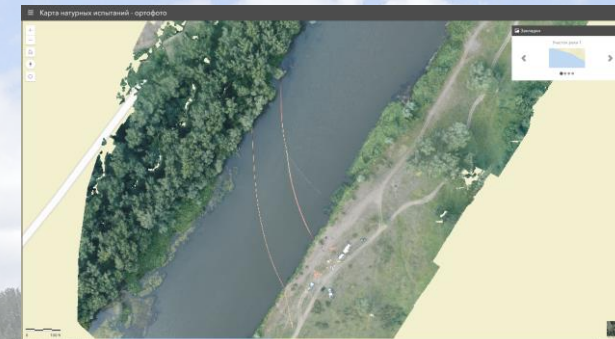
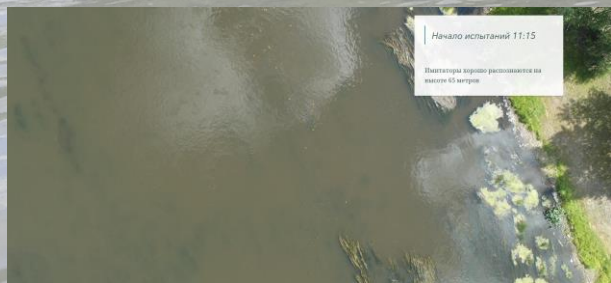
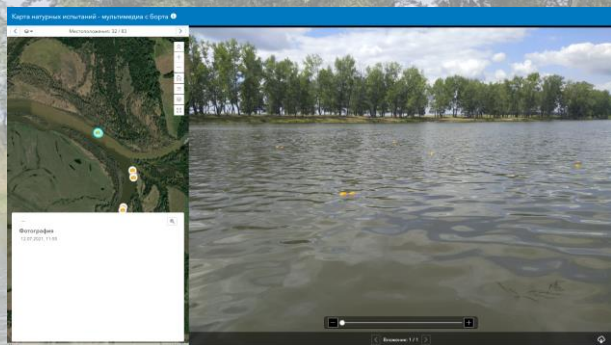
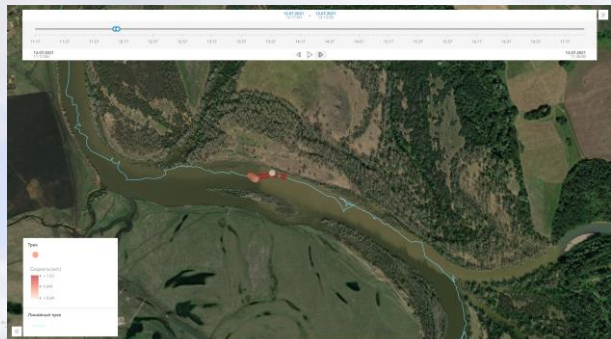
Моделирование разлива на протяженном участке



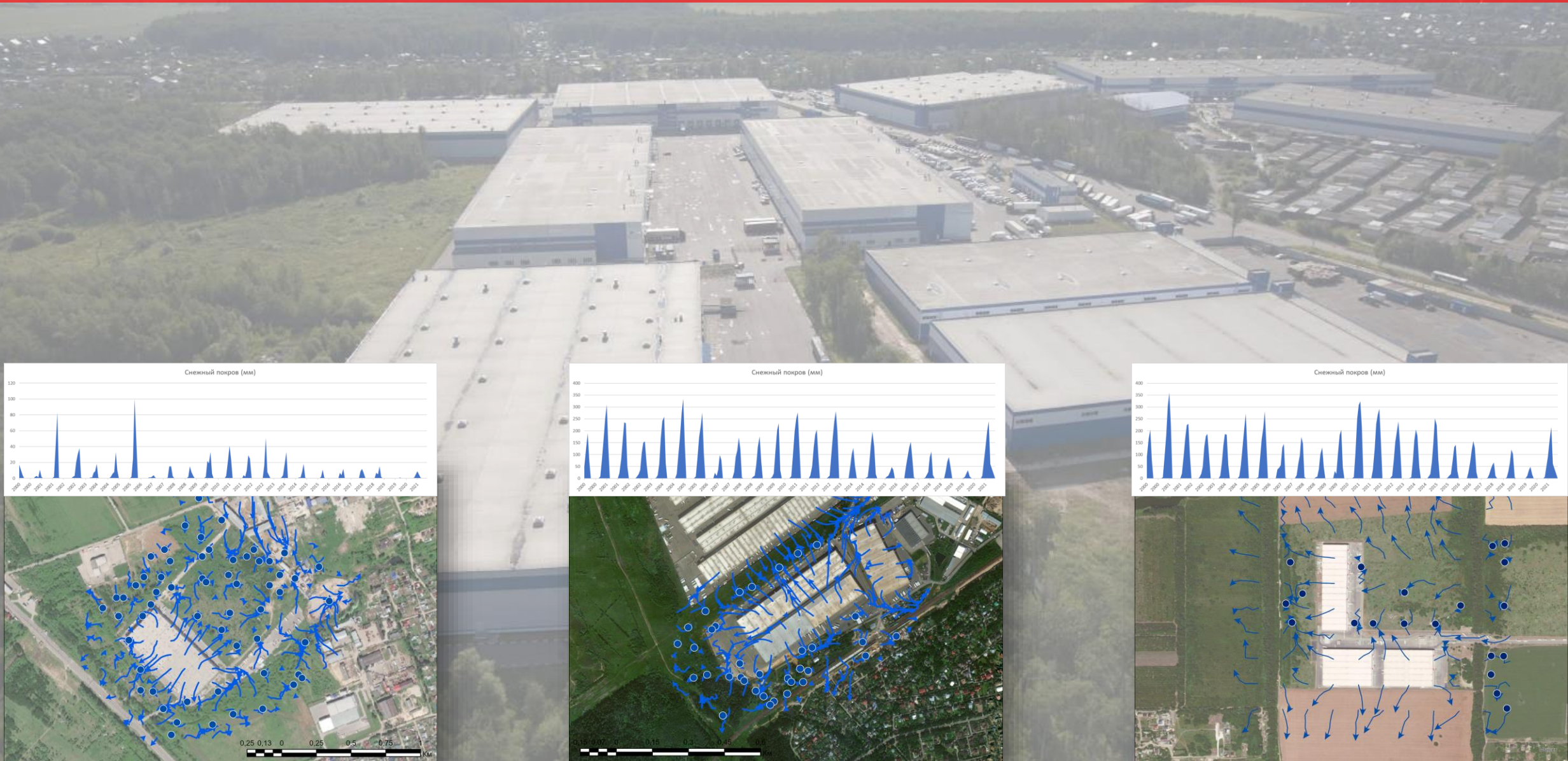
Расследование аварии



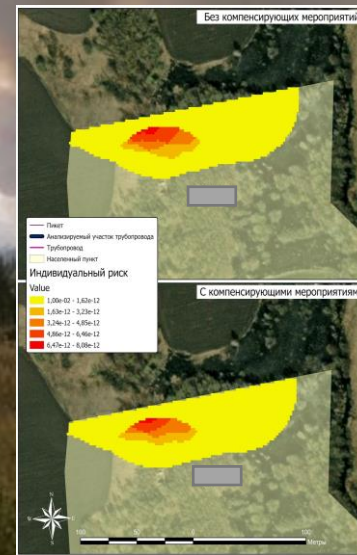
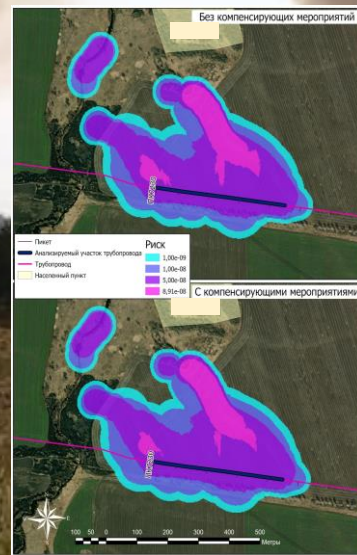
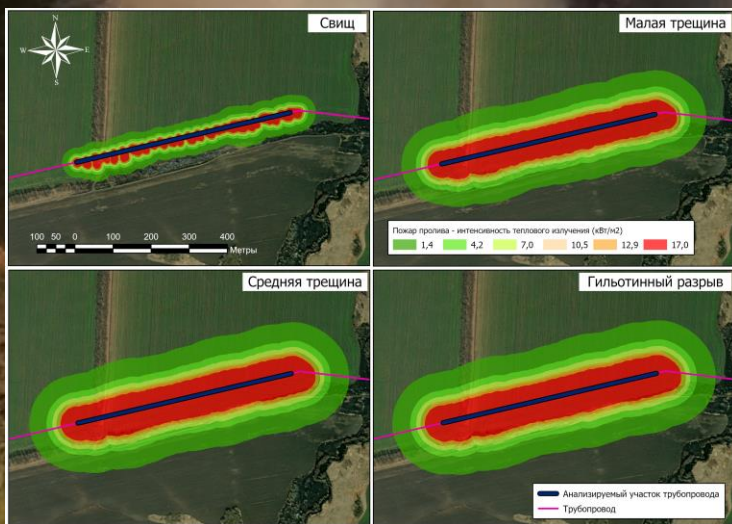
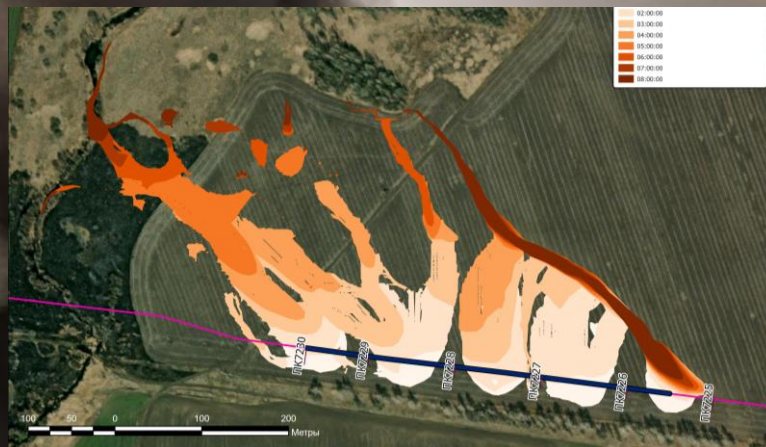
Проведение учений



Подтопление территории



Оценка риска





Варианты использования

Программное
обеспечение



Услуга



Сервис



**Благодарю за
внимание!**

