

Я знаю, что происходит с вашим мусором



Департамент Смоленской
области по природным
ресурсам и экологии

Начальник отдела по
обращению с отходами
производства и
потребления

Вероника Михайловна Романовская



ООО Экосфера

Генеральный директор

Даниил Николаевич Яковлев



ГУП НИИ БЖД

Заведующий отделом
промышленной экологии

Рустем Ринатович Давлетшин



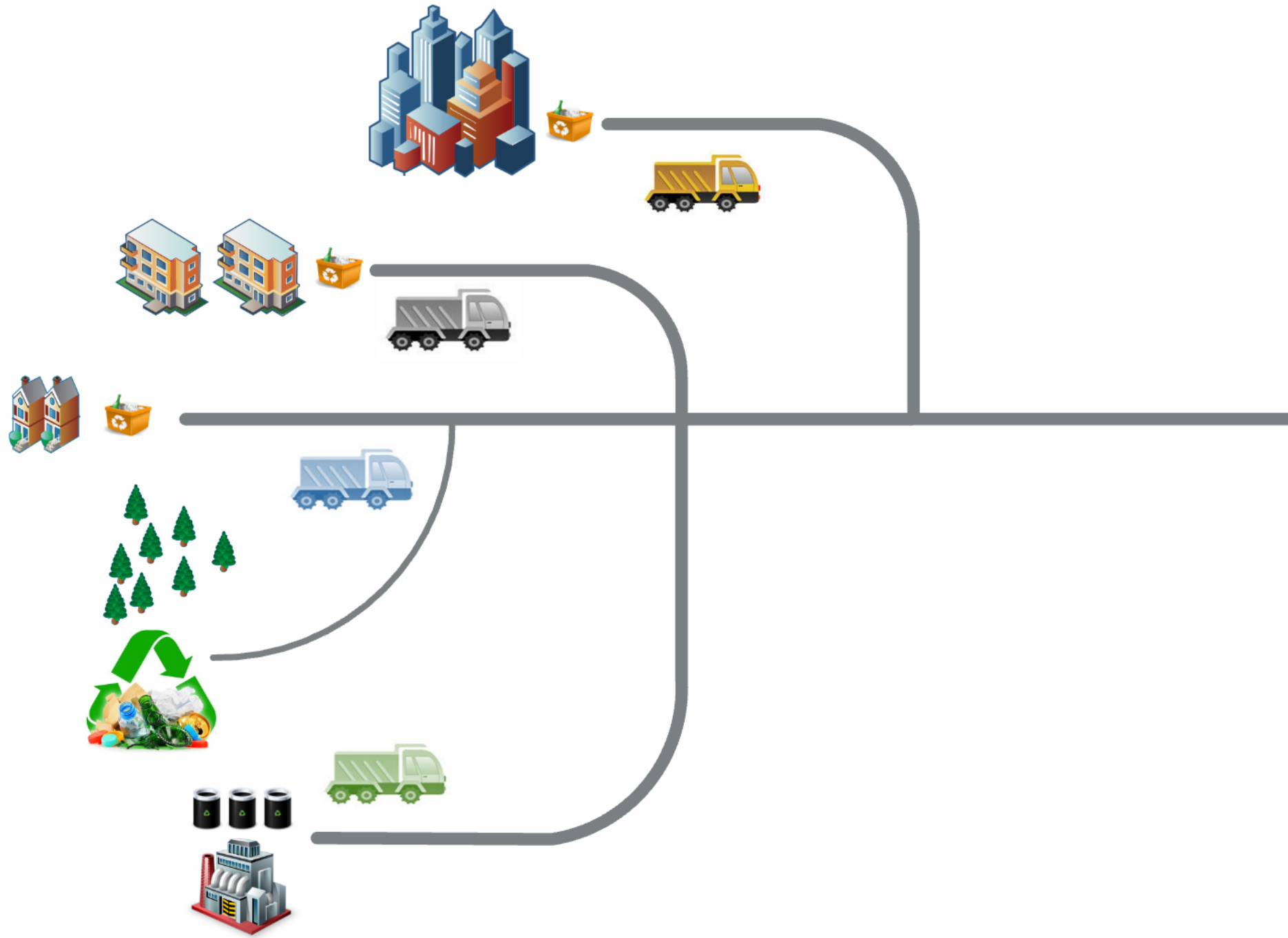
ООО ИНТРО-ГИС

Генеральный директор

Сергей Анатольевич Митакович

Нормативная база

Территориальная схема обращения с отходами, в том числе твердыми коммунальными отходами Смоленской области разработана в целях исполнения требования Федерального закона №89-ФЗ «Об отходах производства и потребления» в рамках государственной программы Смоленской области «Охрана окружающей среды и рациональное использование природных ресурсов в Смоленской области на 2014 – 2020 годы», утвержденной Постановлением Администрации Смоленской области от 20.11.2013 г. № 933.











Размещение

Сортировка

Переработка

Утилизация

Обезвреживание



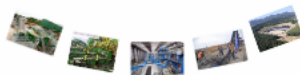
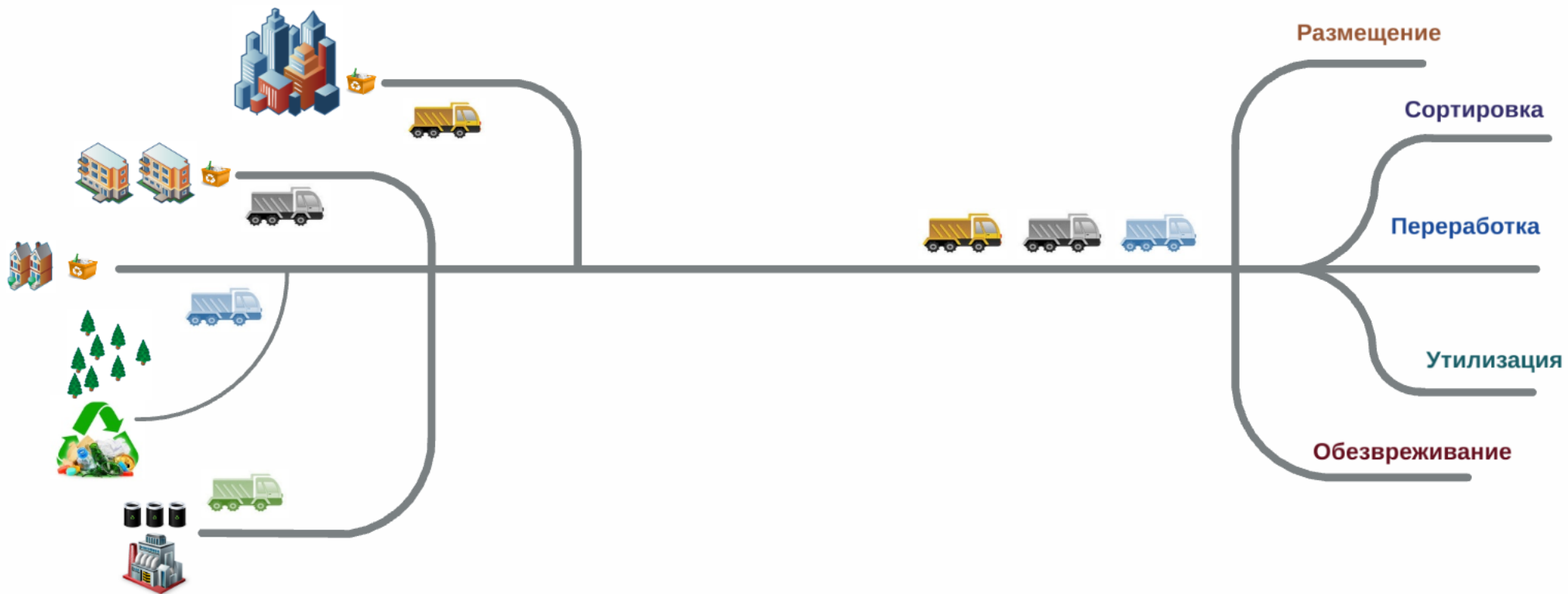












Смоленская область



Департамент Смоленской области
по природным ресурсам и экологии



Федеральная служба по надзору
в сфере природопользования



Департамент Смоленской области по природным ресурсам и экологии



**ТЕРРИТОРИАЛЬНАЯ СХЕМА ОБРАЩЕНИЯ С
ОТХОДАМИ, В ТОМ ЧИСЛЕ ТВЕРДЫМИ
КОММУНАЛЬНЫМИ ОТХОДАМИ, НА
ТЕРРИТОРИИ СМОЛЕНСКОЙ ОБЛАСТИ**



Показатели размещения отходов 1 и 2 класса опасности связаны с хроническим загрязнением окружающей среды, образовавшимися отходами в период с 1990-х годов.

На диаграмме 3.3 указана доля обезвреженных, использованных и размещенных отходов от общего количества образовавшихся отходов на территории Смоленской области в 2015 году. По отношению к общему количеству отходов, образовавшихся на территории Смоленской области за 2015 год, составило 837 091,9855 тонн (Приложение Г).

Из них обезврежено 2 193 641 тонна, что составляет 0,26% от общего количества образовавшихся отходов.

Количество использованных отходов составило 460 745,66 тонн, т.е. 52,94% от общего количества образовавшихся отходов на территории Смоленской области.

В таблице 3.2 представлены данные по количеству использованных и обезвреженных отходов с разбивкой по классам опасности по данным отчета по форме №2-ТН (отходы) за 2015 год.



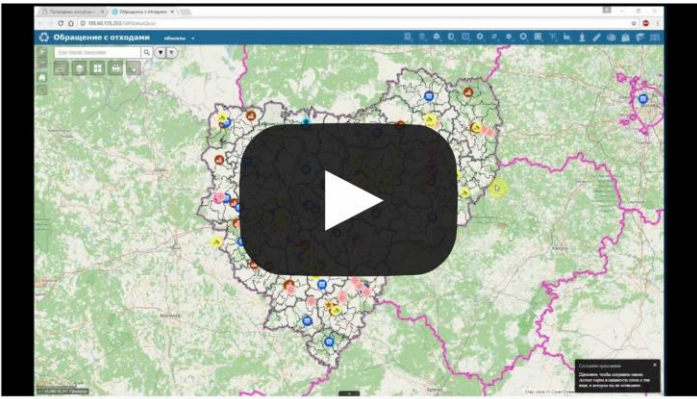
Диаграмма 3.1 – Доля обезвреженных и использованных отходов в Смоленской области в 2015 году по классам опасности

Диаграмма 3.3 – Доля использованных, обезвреженных и размещенных отходов, образовавшихся в 2015 году на территории Смоленской области

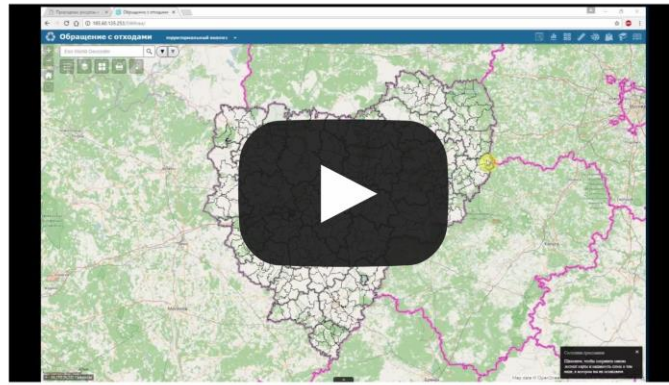
Значительная доля использованных отходов (52,94% от общего объема их образования) – отходы, образующиеся в животноводстве (навоз свиной перепревший, навоз КРС перепревший), а также древесные отходы.



Объекты



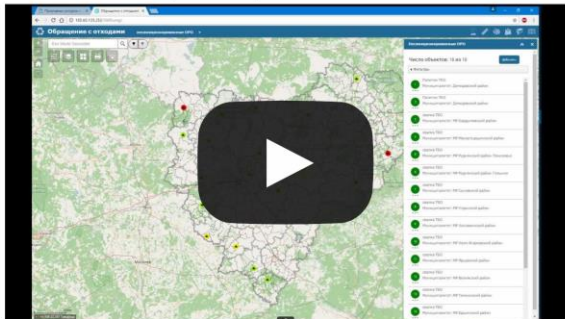
Территориальный анализ



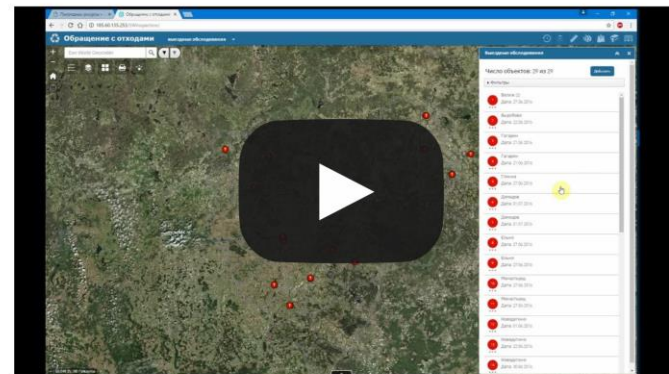
ЖКХ



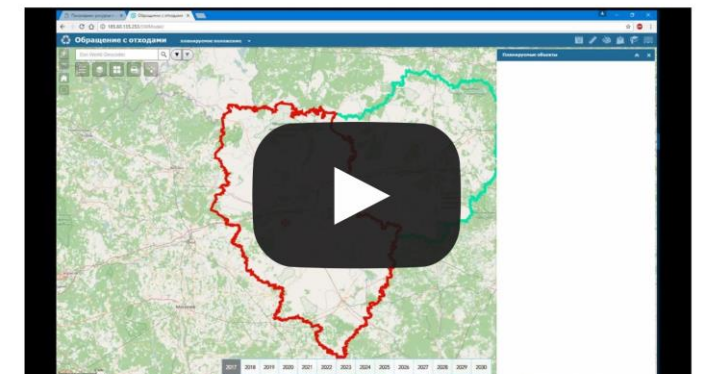
Несанкционированные свалки



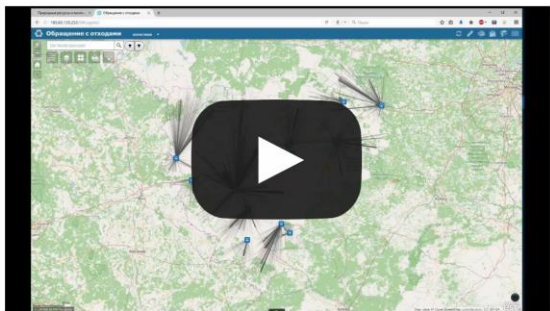
Выездные обследования



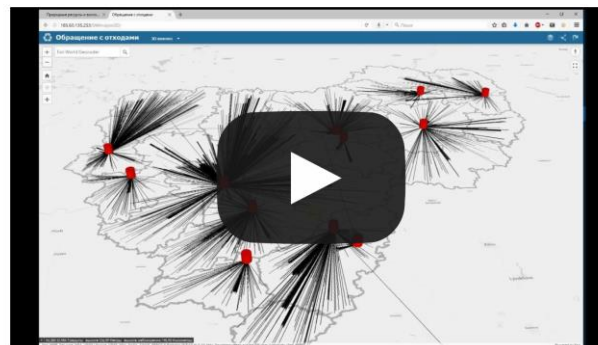
Планируемое положение



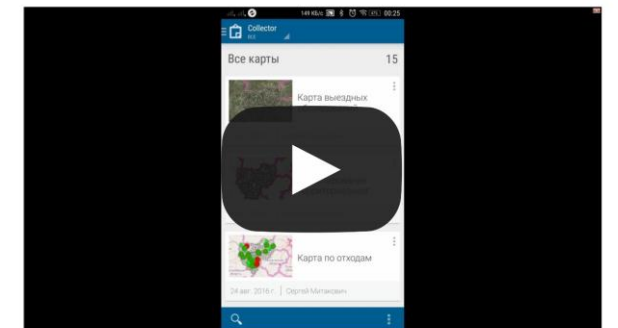
Логистика



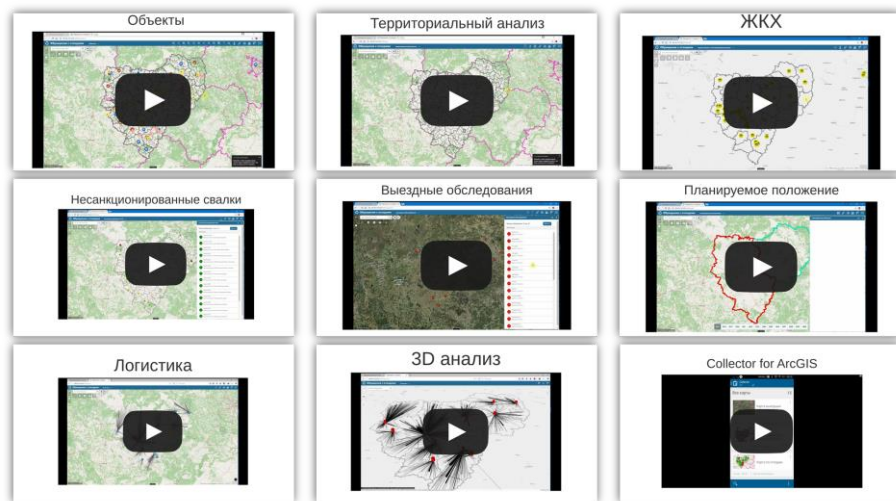
3D анализ



Collector for ArcGIS

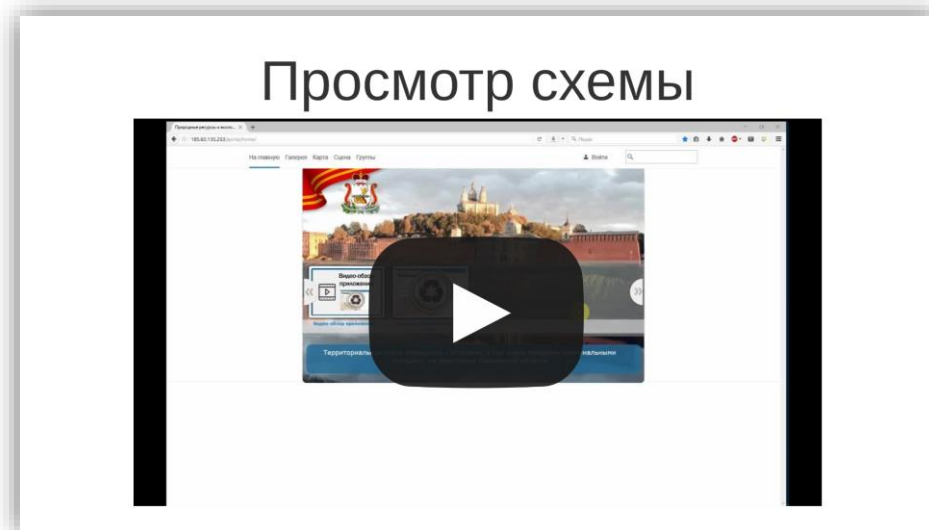


Закрытая часть



Просмотр, редактирование, аналитика


Открытая часть




Просмотр

1





***Отдел по обращению
с отходами
производства и
потребления***



**Дирекция особо
охраняемых
природоохранных
территорий
Смоленской
области**

производства и потребления



Обращение с отходами - инвентаризированные ОРО

Число объектов: 18 из 18

Фильтры:

- Свалка ТБО
- Муниципалитет: МР Душанбинский район

Ближайший населенный пункт: п. Ферганский, д. Пасечный

ОУСТНО: 4661035

Ответственный КОП: Администрация МРО Душанбинский район*

Площадь, м2: 1900

Ограниченный объем, м3: 14983

Время размещения отходов: 380

Точность привязки: точно

Найти | Избранная | Редактировать

Особо охраняемые природные территории

Уданный редактор

Панатиии природы

Название: Липовый парк у д. Брежино

Уровень: Региональный

Профиль: биологический

Документ: Решение Исполнительного комитета Снопа


Район: Дорогобужский

Местоположение:

Кладовое дело: М. GIS: [\(X\)](#)

Действие: Файл не выбран
Выделение и изменение координат производится автоматически

Дирекция особо



***Свободный
доступ***



Я знаю, что происходит с вашим мусором



Департамент Смоленской
области по природным
ресурсам и экологии

prirod.admin-smolensk.ru

Вероника Михайловна Романовская



ООО Экосфера

ecosfera.com.ru

Даниил Николаевич Яковлев



ГУП НИИ БЖД

www.nii-bgd.ru

Рустем Ринатович Давлетшин



ООО ИНТРО-ГИС

www.Introgis.ru

Сергей Анатольевич Митакович

Спасибо за внимание!